

# PLAN URBANISTIQUE DAMES BLANCHES



DÉCEMBRE 2022

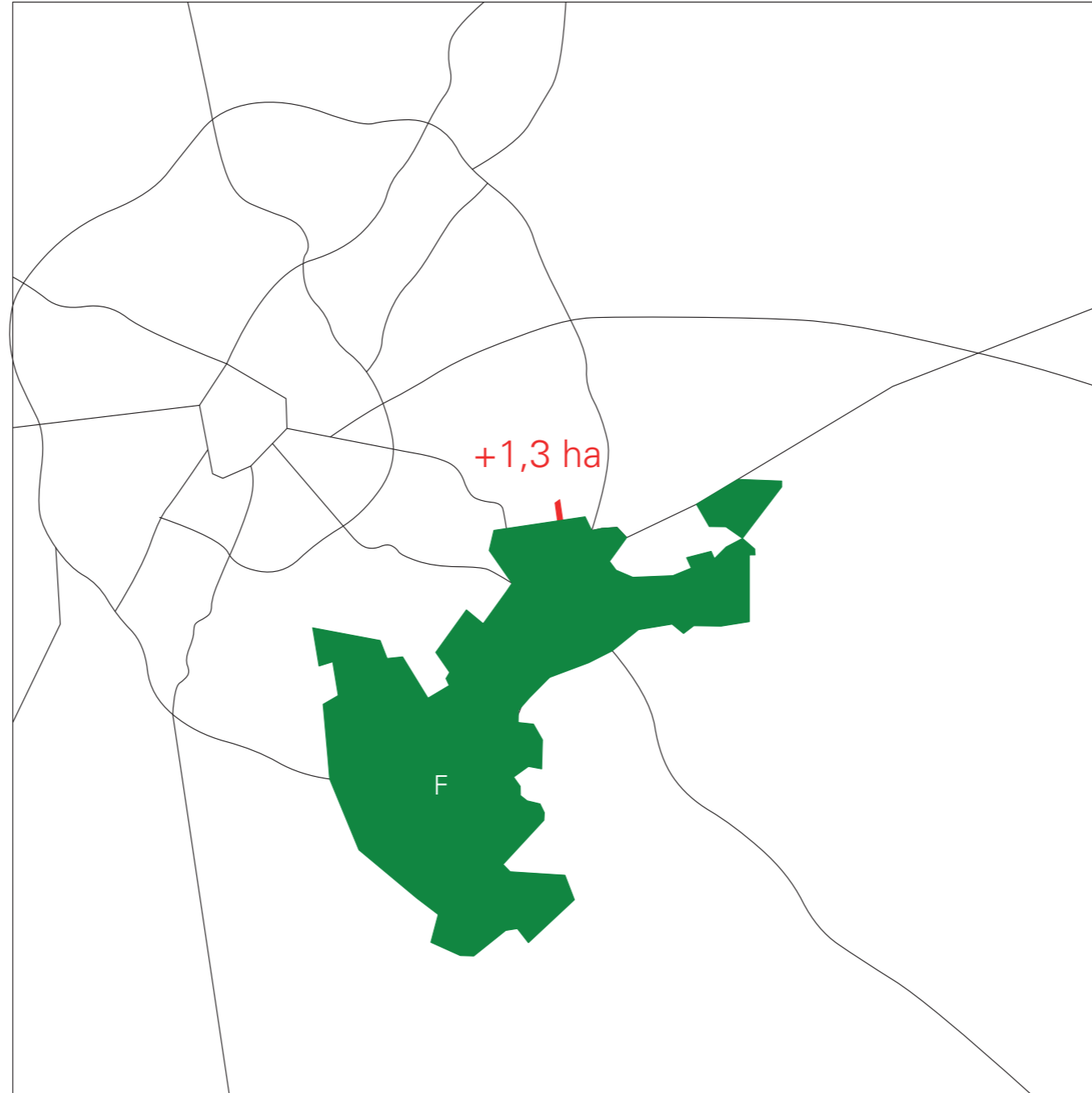
# SITUATION EXISTANTE



# PROLONGER LA FORÊT DE SOIGNES

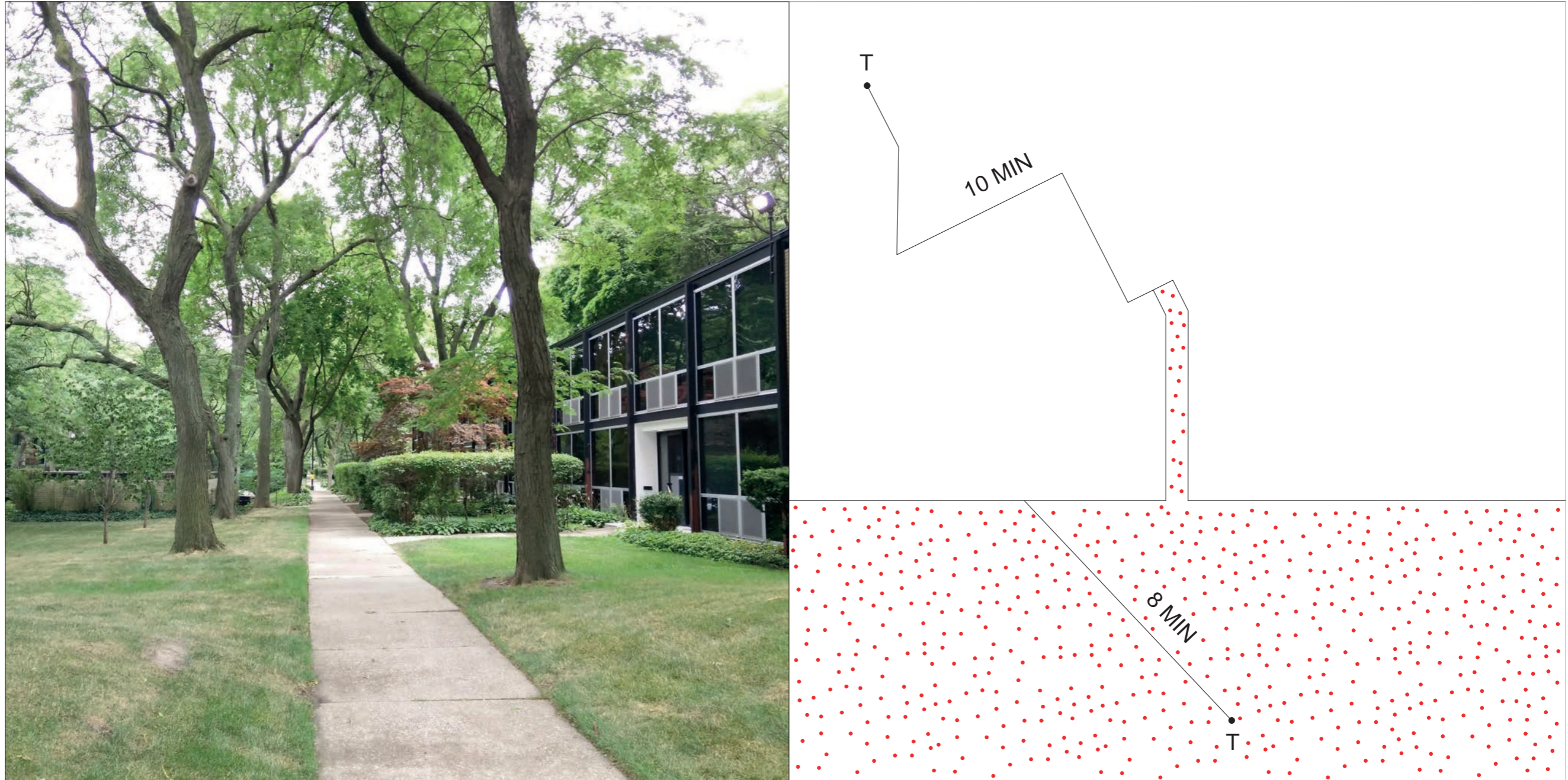


# PROLONGER LA FORÊT DE SOIGNES



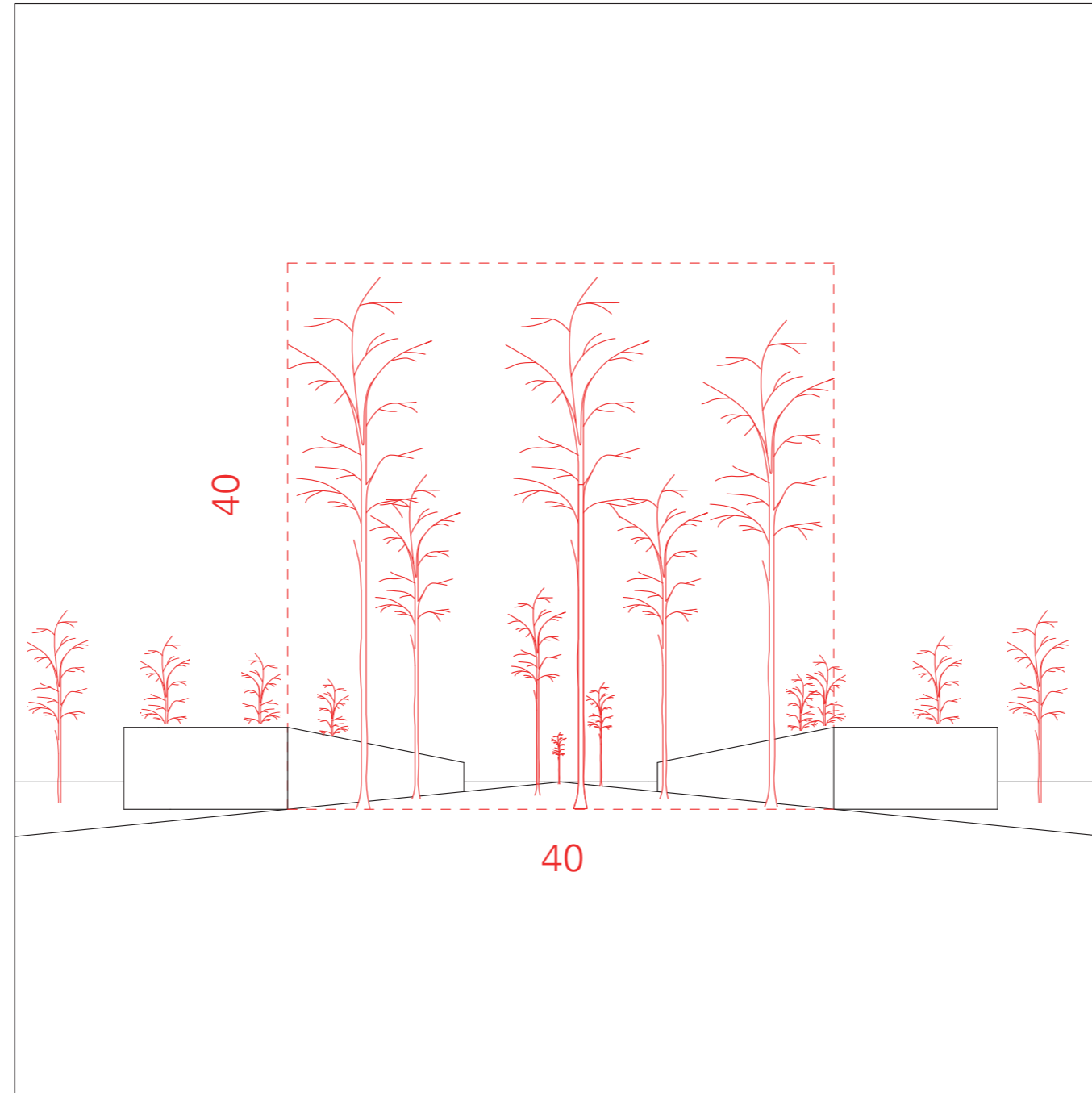
Prolongation de la Forêt de Soignes

# PROLONGER LA FORÊT DE SOIGNES



Lafayette Park, Mies Van der Rohe, Detroit

# FORÊT-JARDIN






Nouvelles dimensions du paysage collectif

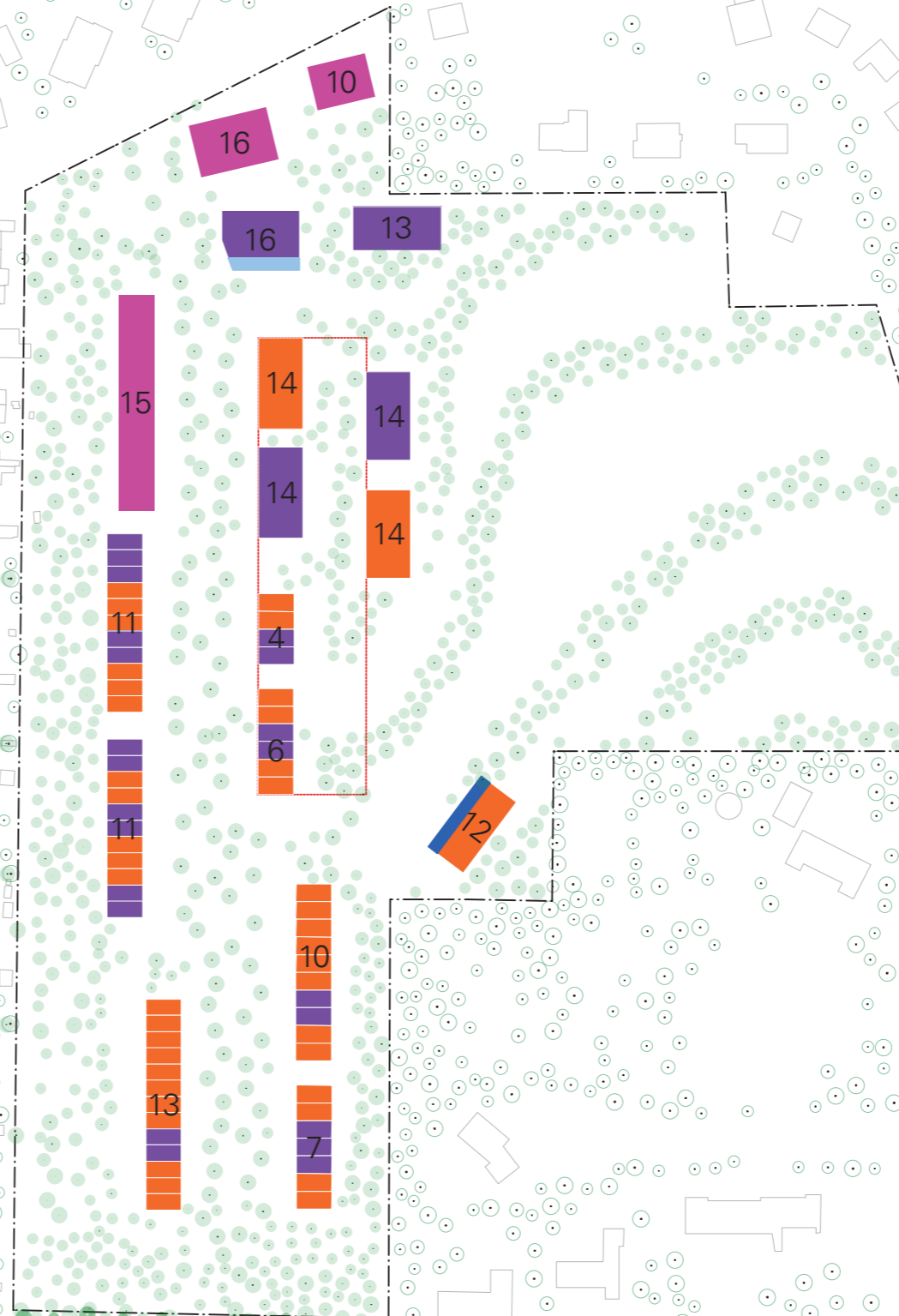
# PLAN MASSE



# MIXITÉ SOCIALE

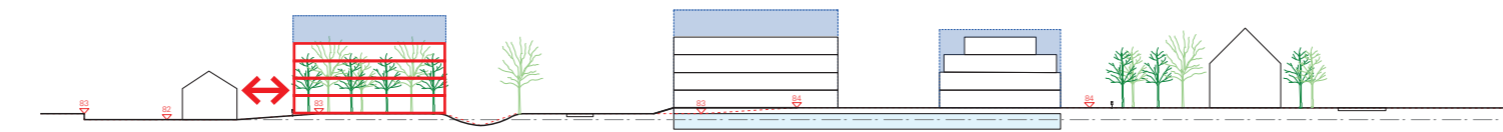
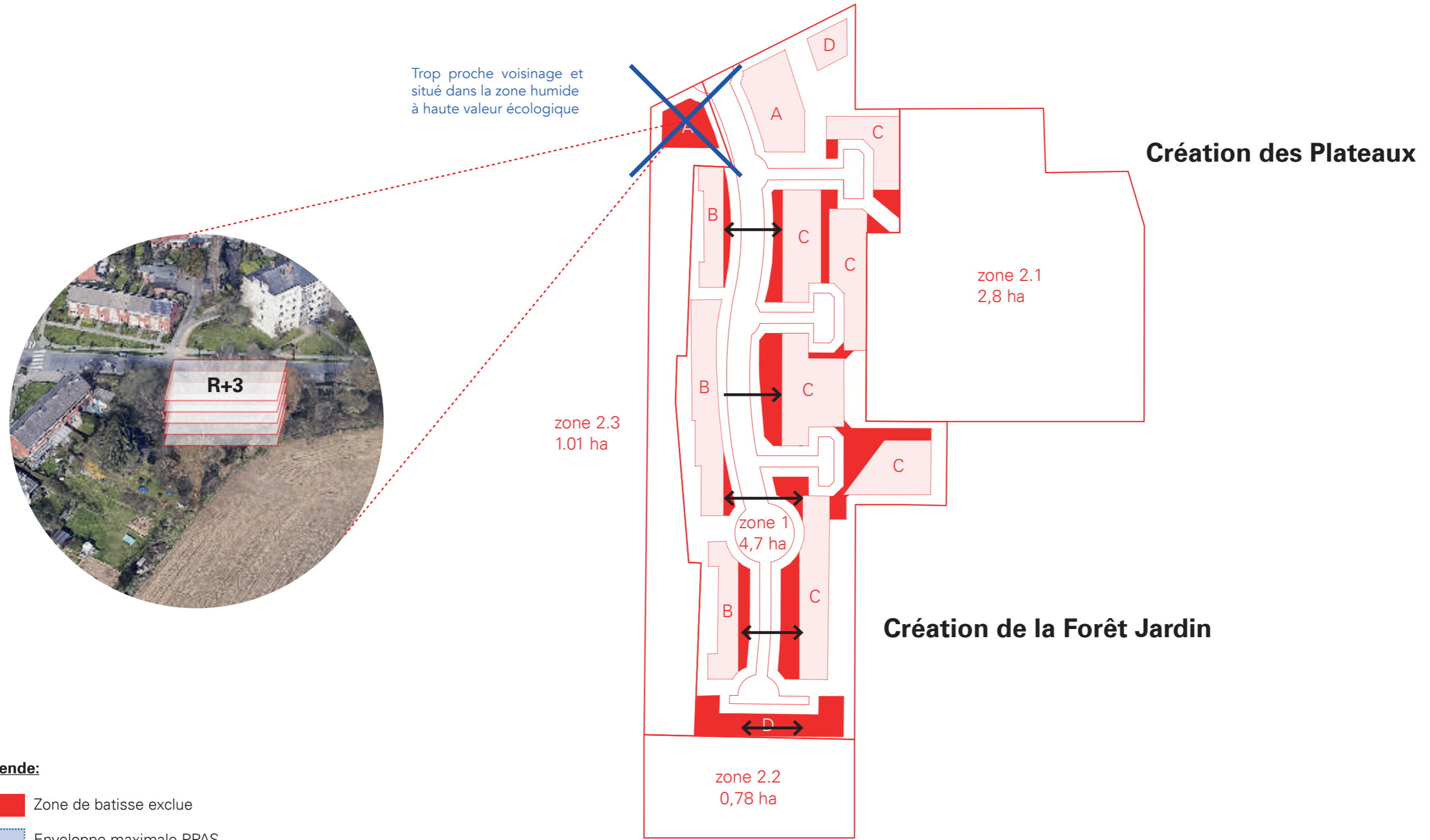
## Légende:

-  Habitats communautaires
-  Logements acquisitifs
-  Logements sociaux



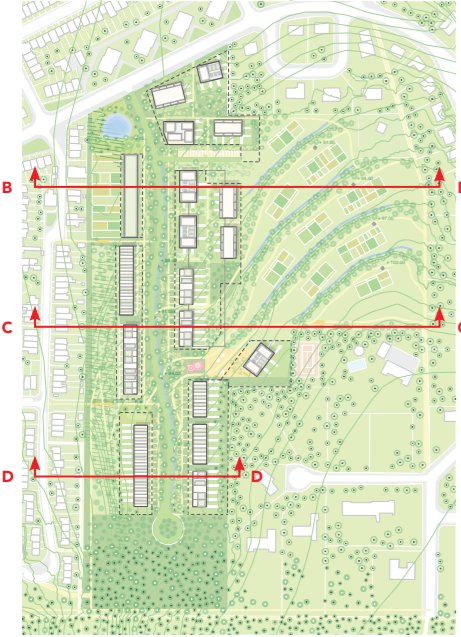


# LIMITATION DES ZONES DE BATISSES DU PPAS

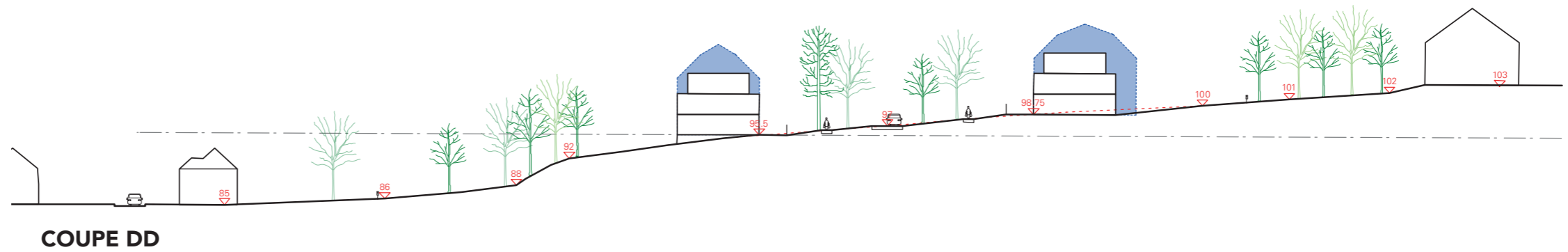
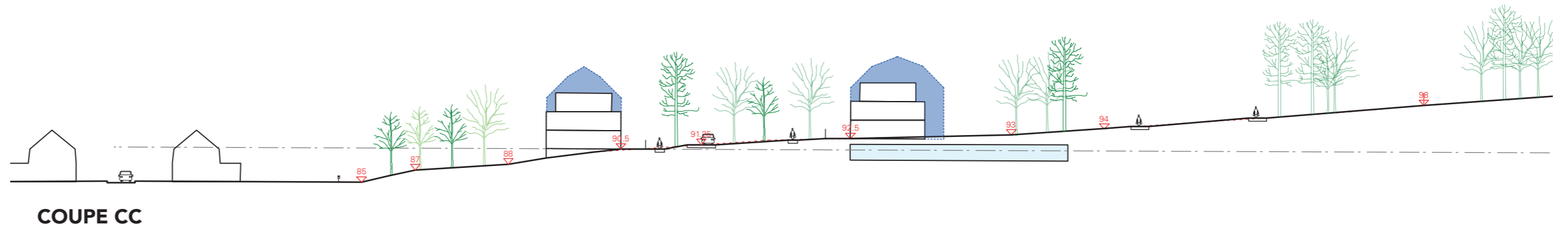
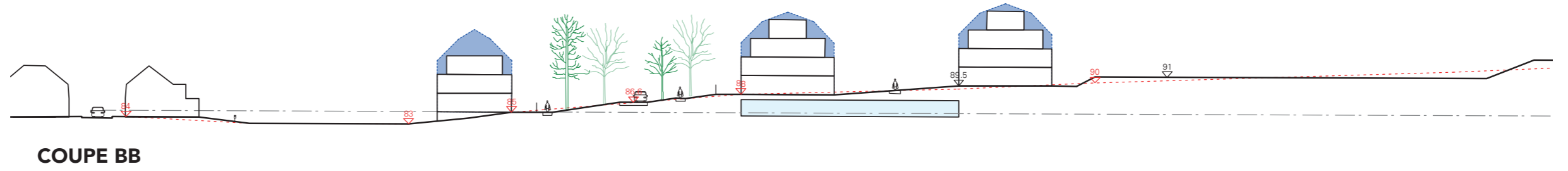


Coupe transversale -  
Simulation d'un bâtiment R+3 dans la zone humide



# COUPES INDICATIVES DU PROJET



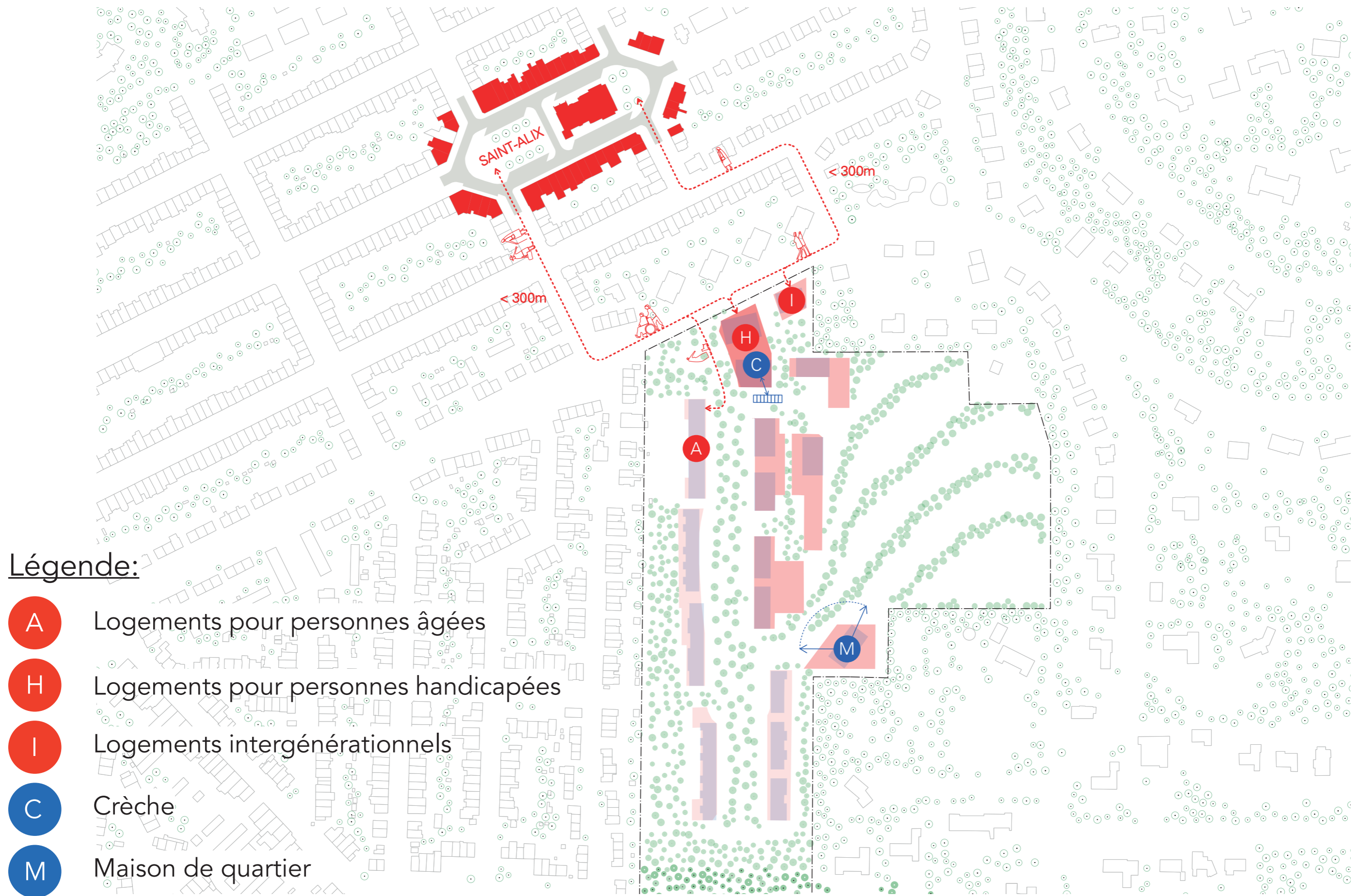
Plan de situation des coupes



**Légende:**

-  Volume capable PPAS
-  Topographie existante

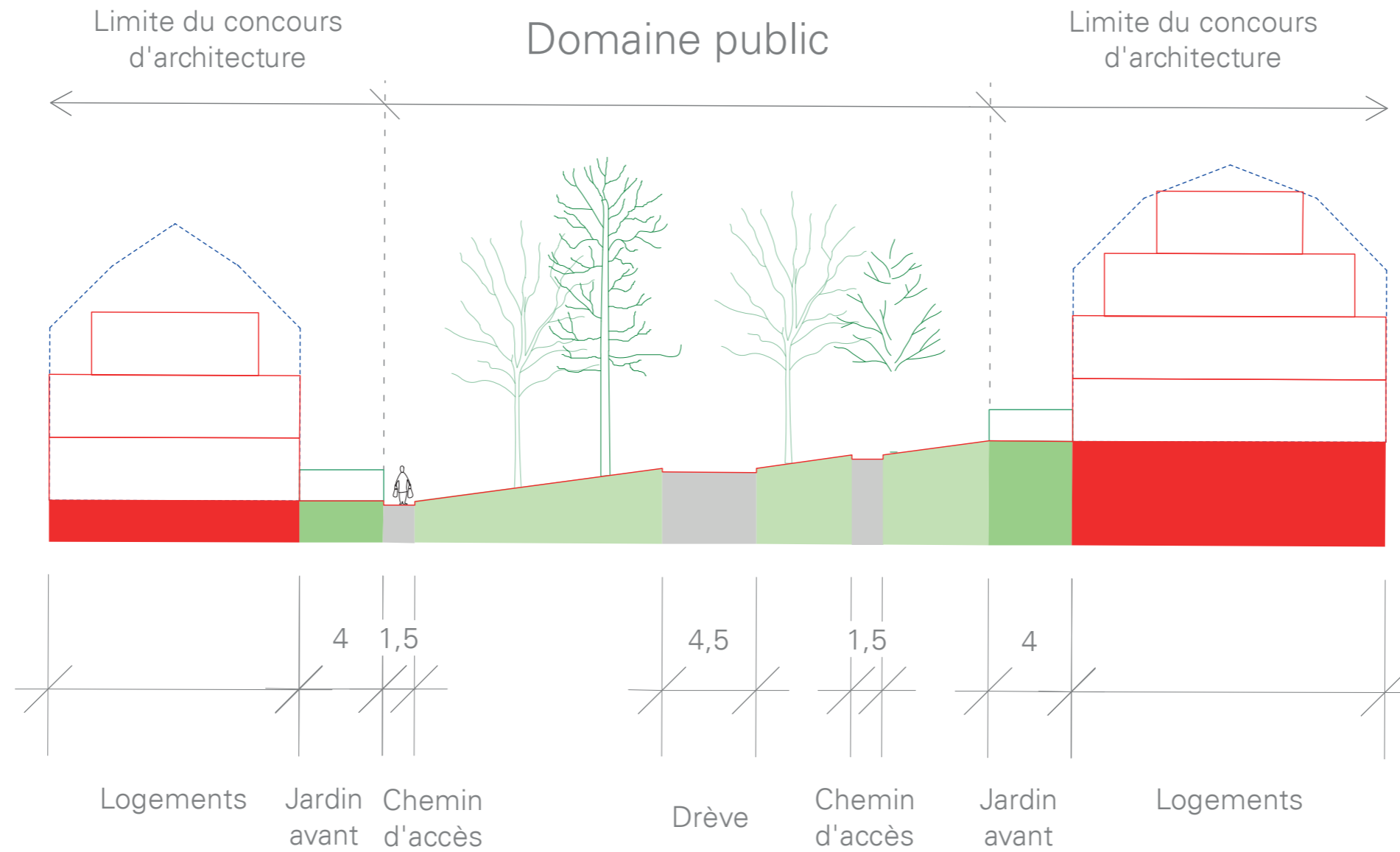
# LOCALISATION DES HABITATS COMMUNAUTAIRES ET DES EQUIPEMENTS



# ZONES, TOPOGRAPHIE ET POINTS DE NIVEAUX



# COUPE DE PRINCIPE DE LA FORÊT-JARDIN



# COUPE DE PRINCIPE ZONE 2.1



# MOBILITÉ DOUCE



# LOCAUX VÉLOS





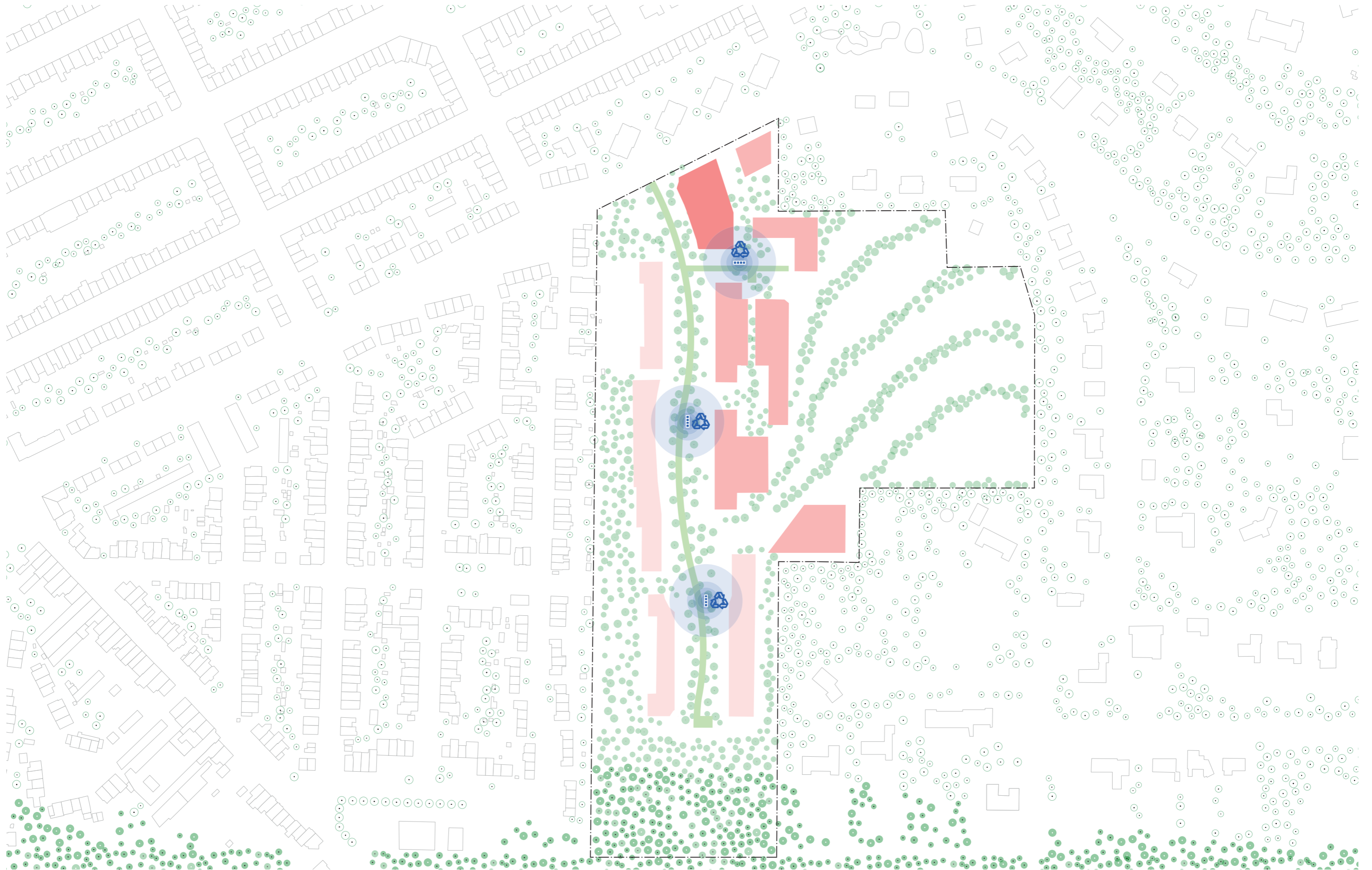
# STATIONNEMENT



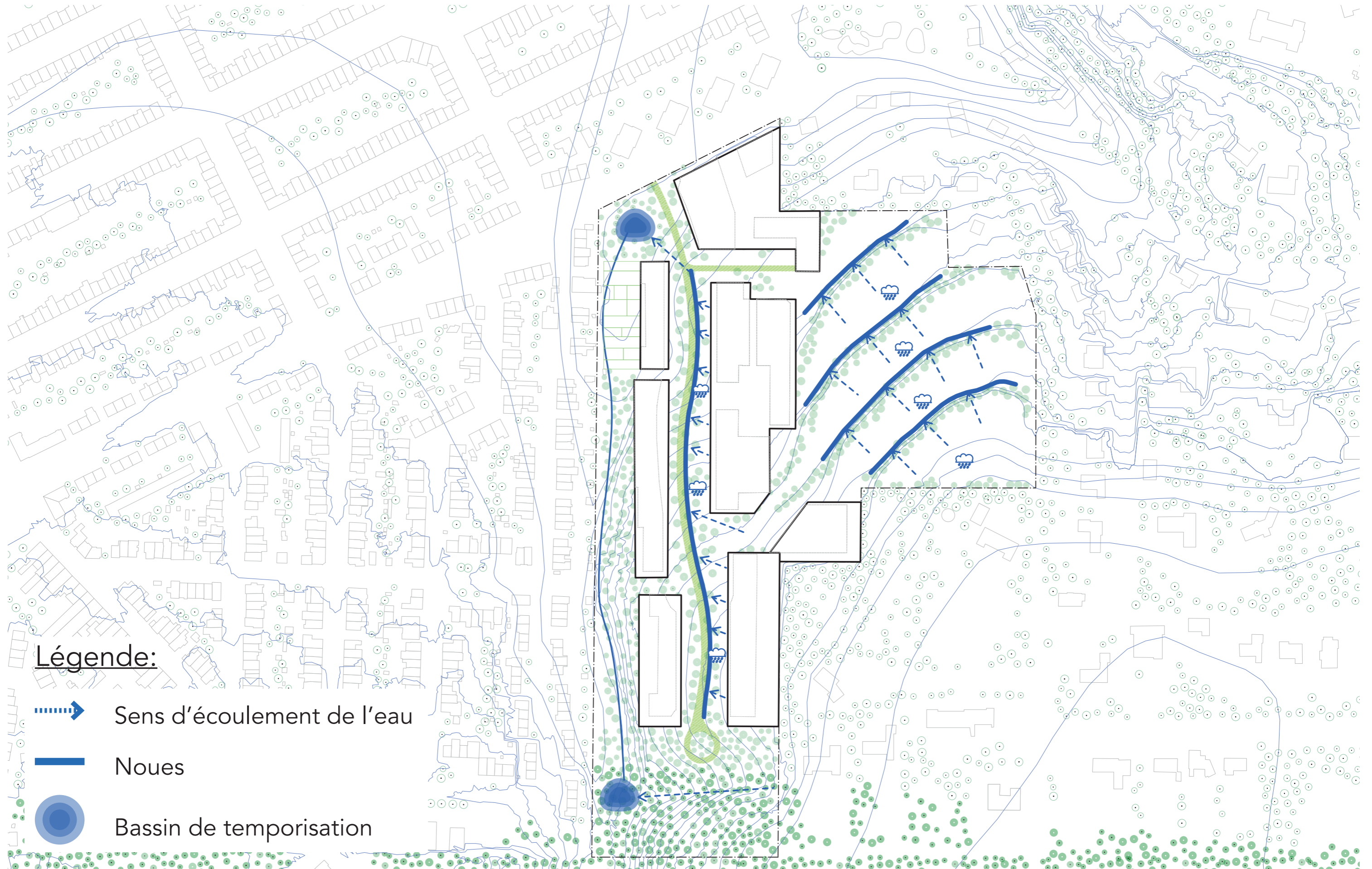
## Légende:

-  Accès parkings collectifs
-  Desserte locale
-  Accès piétons
-  Demi-tour

# GESTION DES DÉCHETS À L'ÉCHELLE DU SITE



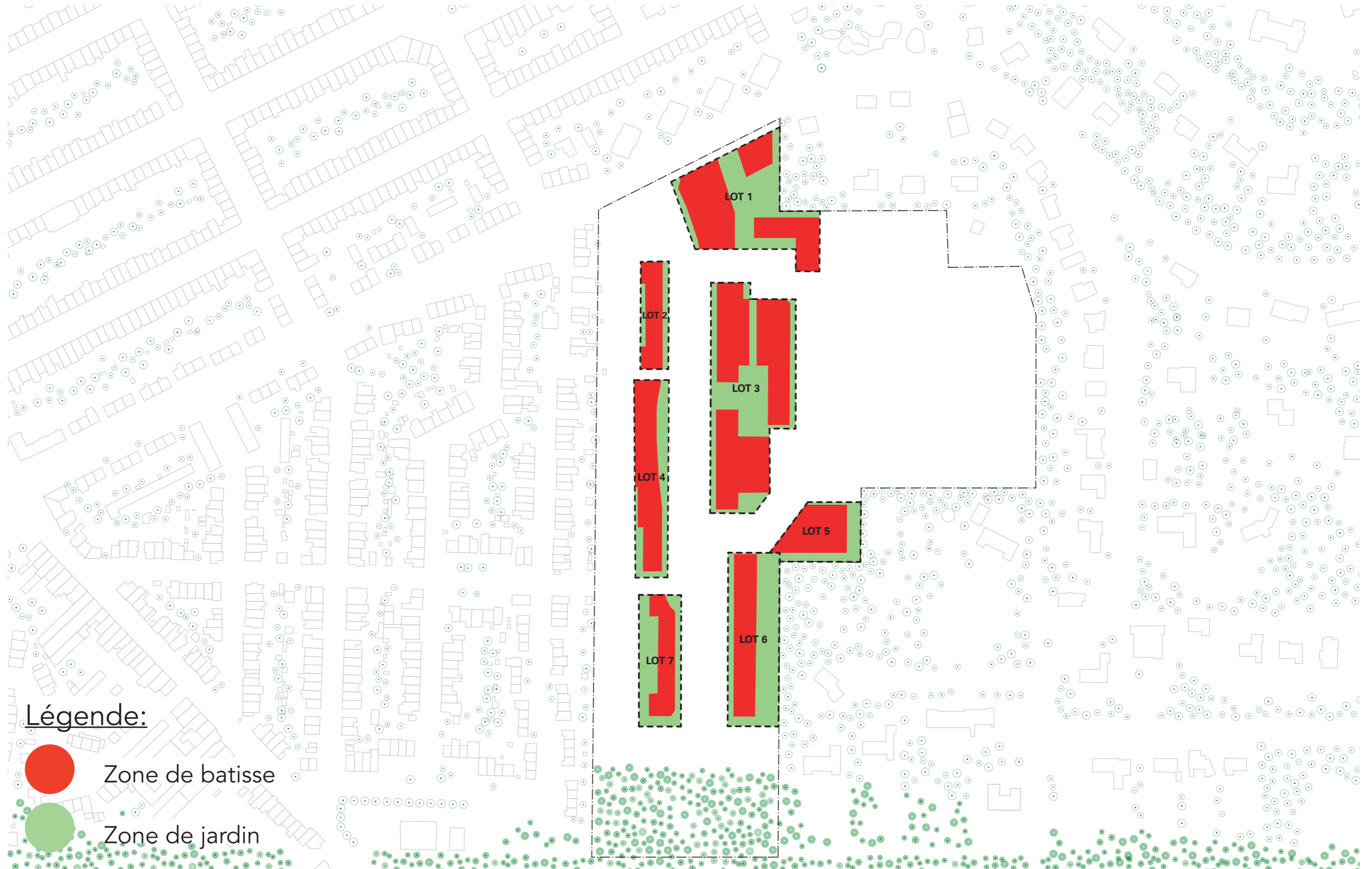
# STRATÉGIE DE GESTION DE L'EAU À L'ÉCHELLE DU SITE



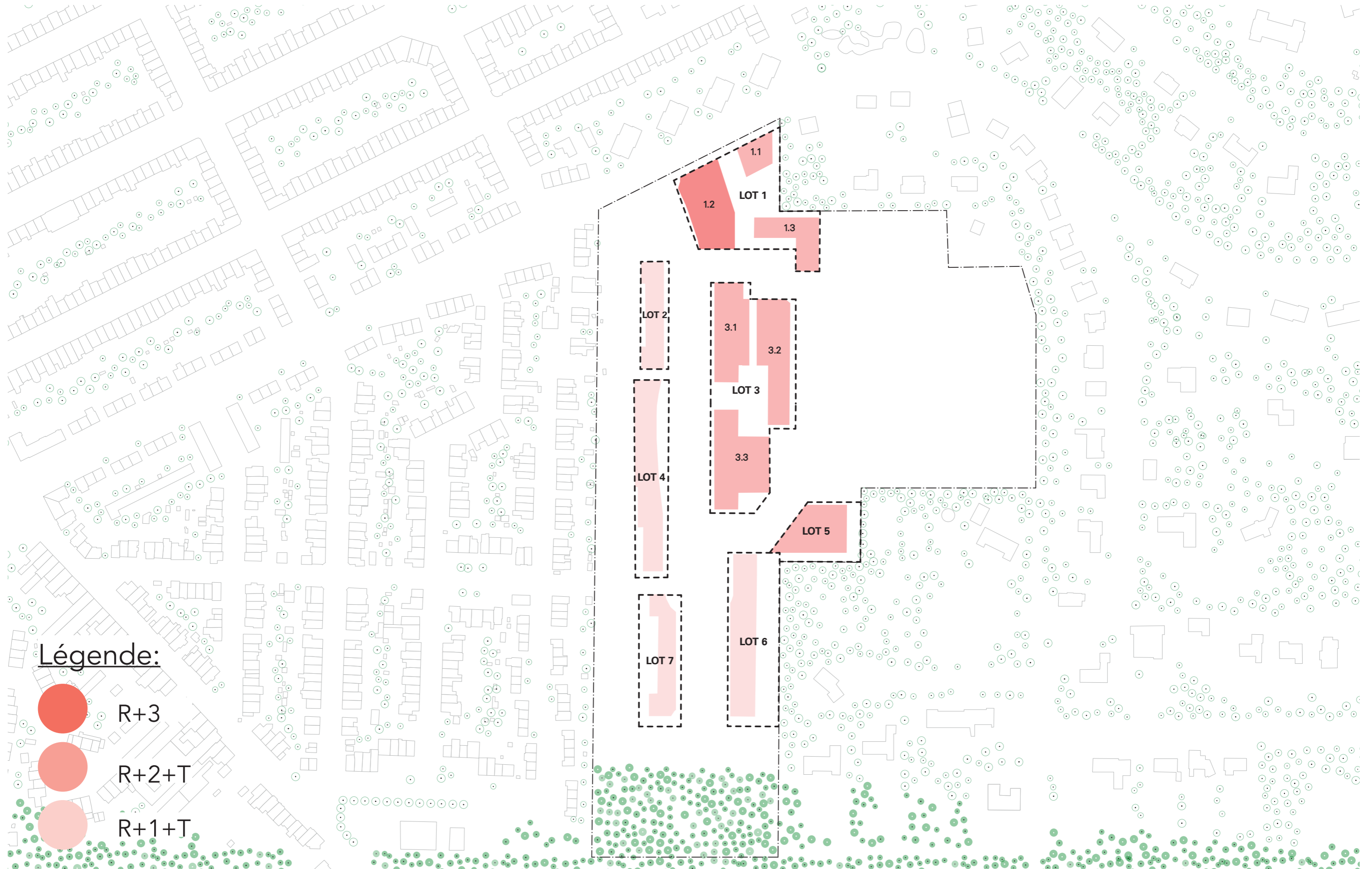
# LIMITES : LES ESPACES OUVERTS



# LIMITES : LES LOTS OBJETS DU CONCOURS



# LOTS , ZONES DE BÂTISSSES ET GABARITS



## Légende:



R+3



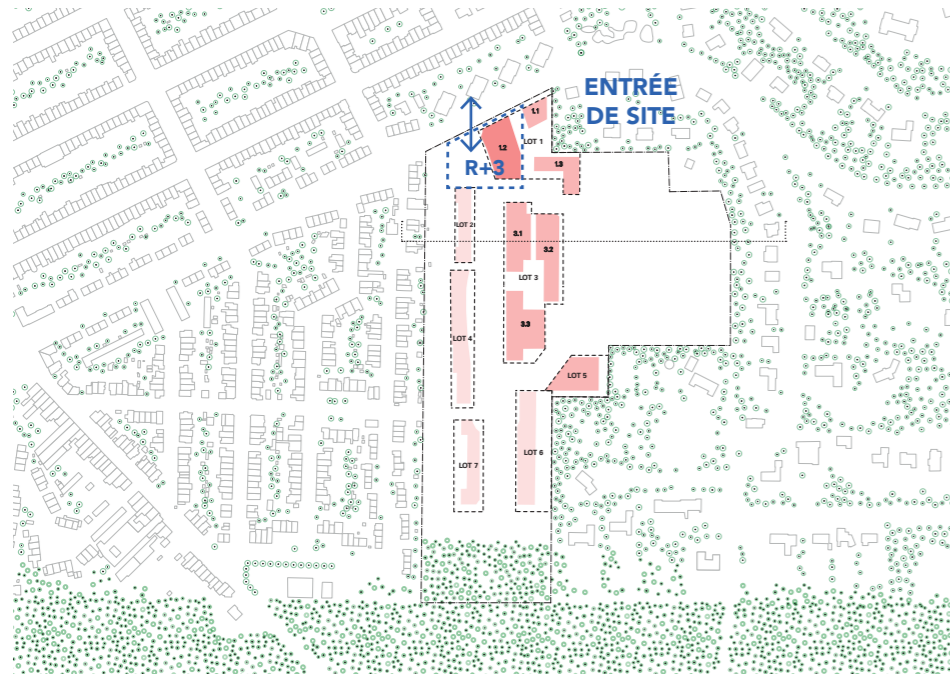
R+2+T



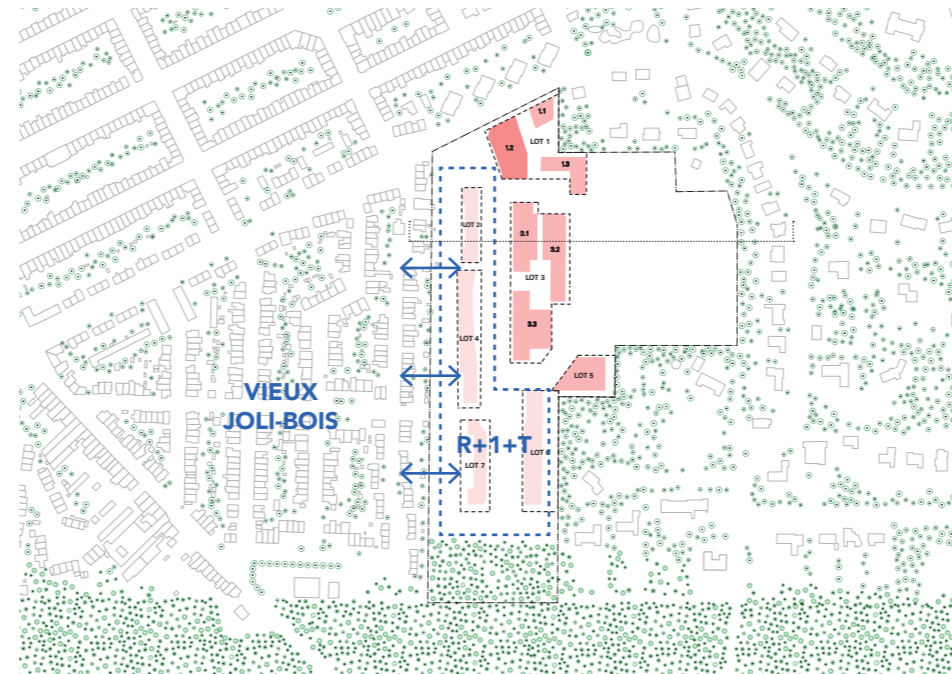
R+1+T

# IMPLANTATION DES GABARITS EN FONCTION DU VOISINAGE

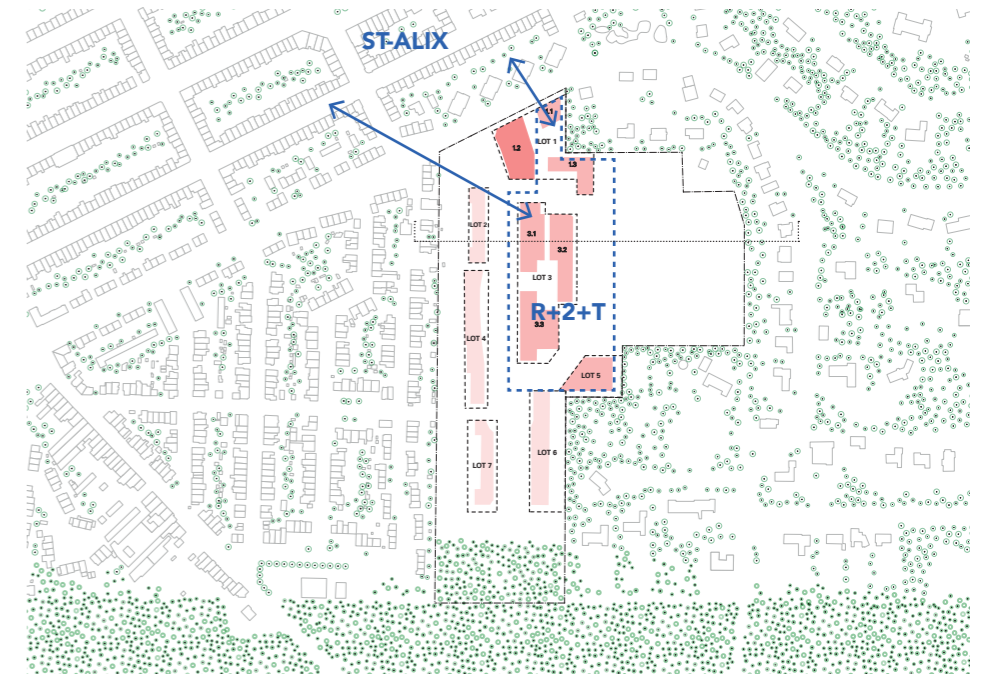
Entrée de site - Immeubles Villas R+3



Franges limitrophes - Maisons unifamiliales R+1+T



Bordure de parc - Unités de logements à entrées séparées R+2+T



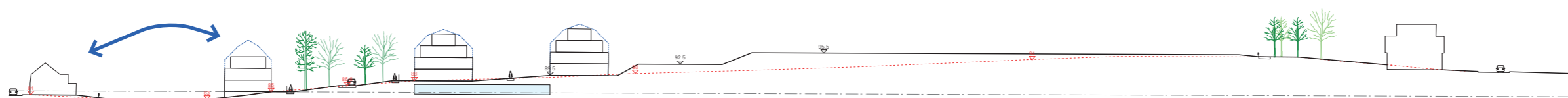
Immeuble de logements R+4+T  
Avenue des Dames Blanches



Maison R+1+T  
Rue Jean-Baptiste Dumoulin



Maisons R+2+T  
Avenue Crokaert



Coupe transversale - Implantation des gabarits en fonction du voisinage

# PHASE 0: SITUATION EXISTANTE





# PHASE 1: TERRASSEMENTS, PRÉPLANTATIONS, CHEMINEMENTS



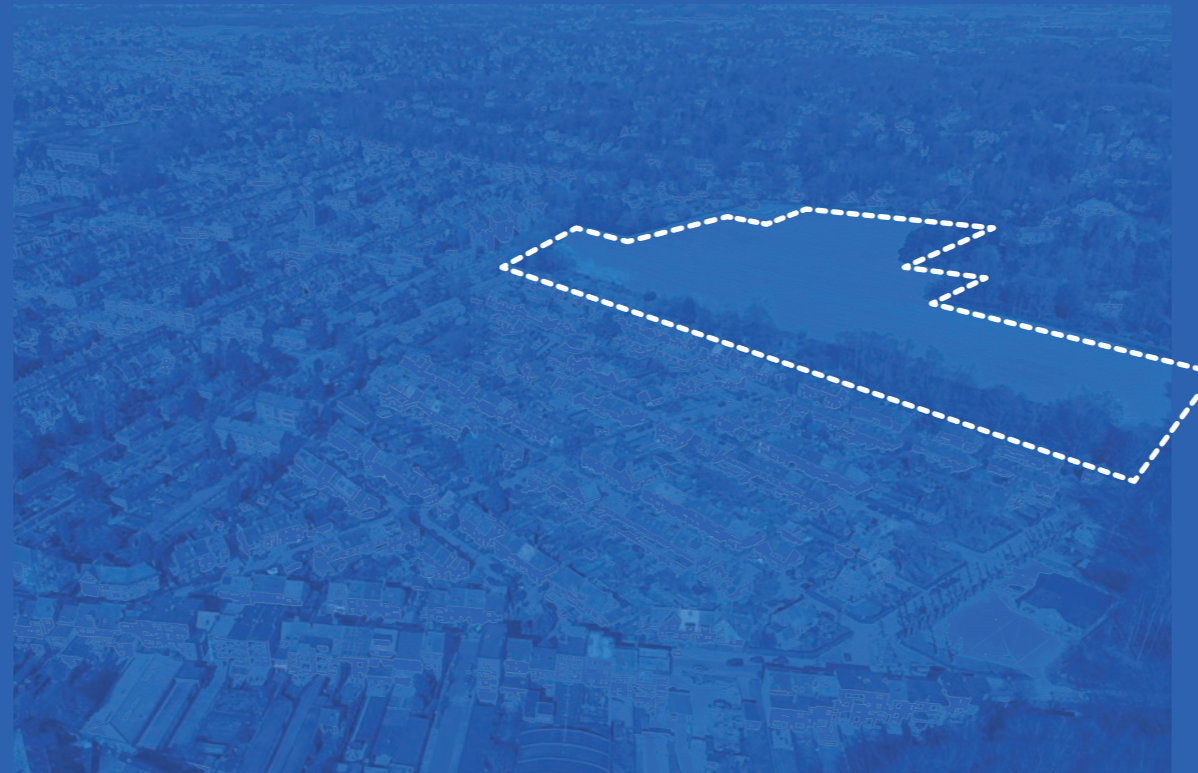
# PHASE 2: ACTIVATION DE LA ZONE 2.1



# PHASE 3: CONSTRUCTION DES LOGEMENTS

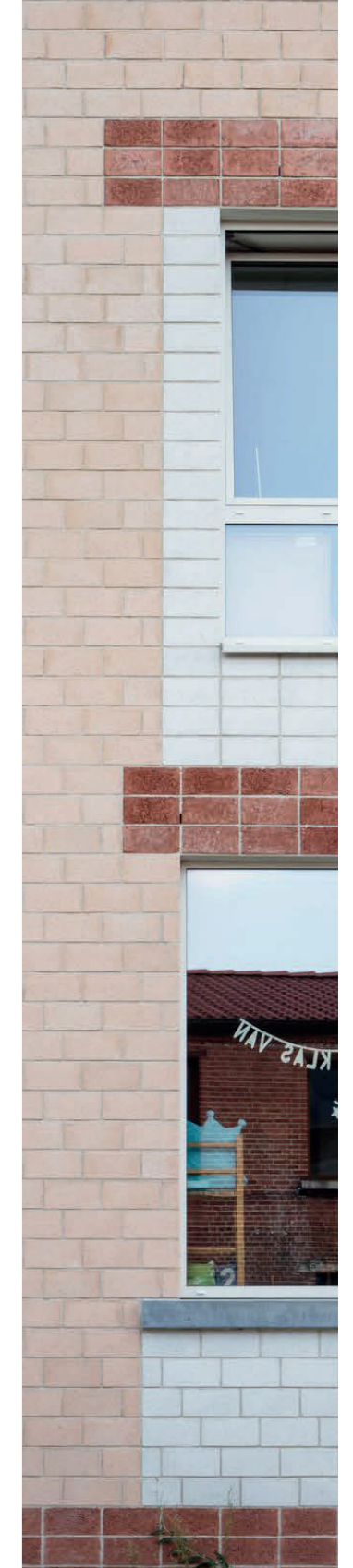
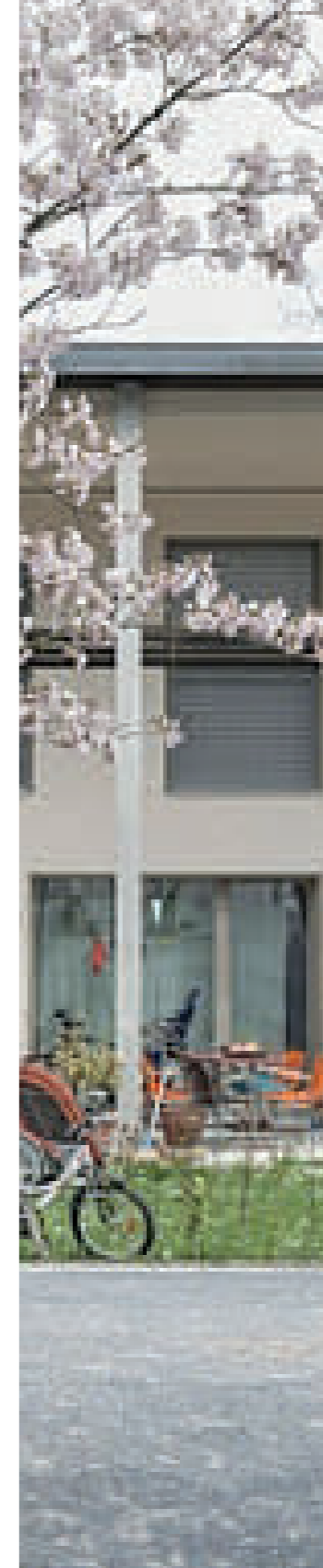
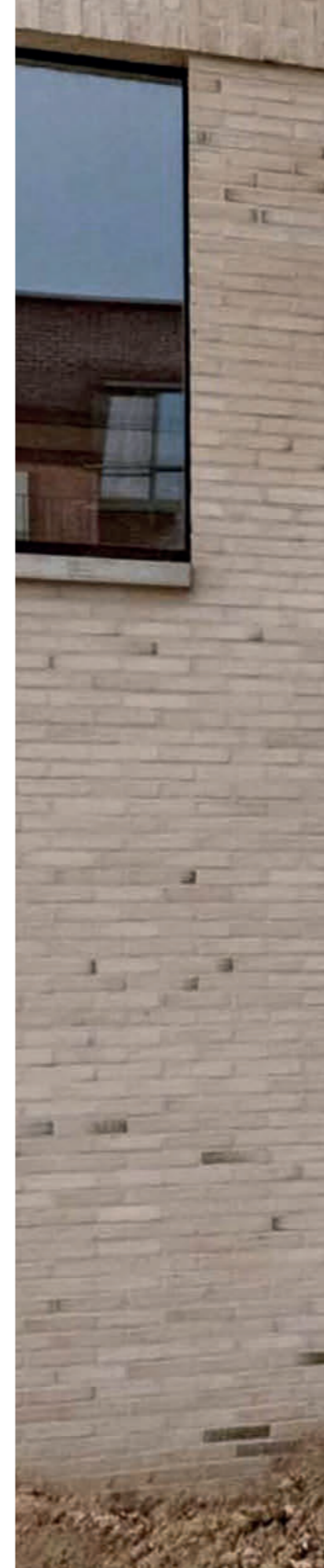
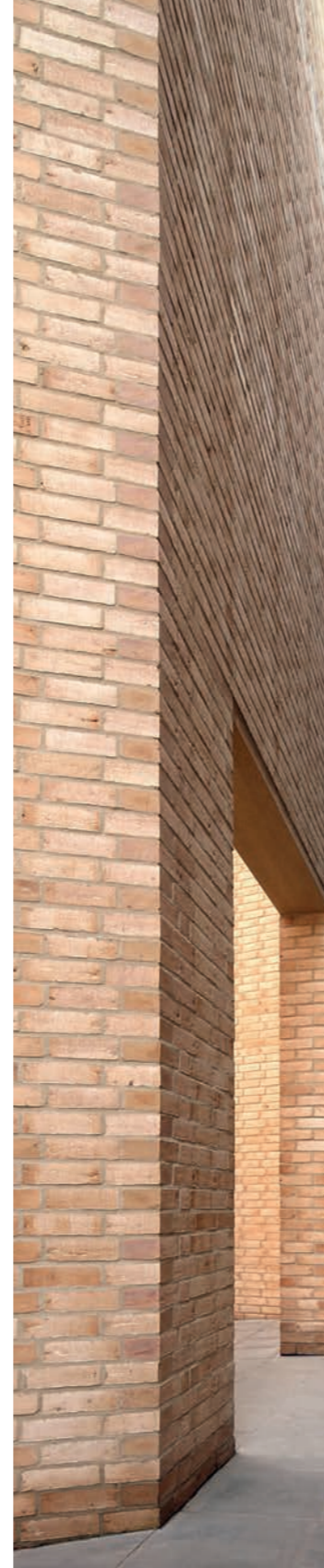


# MERCI

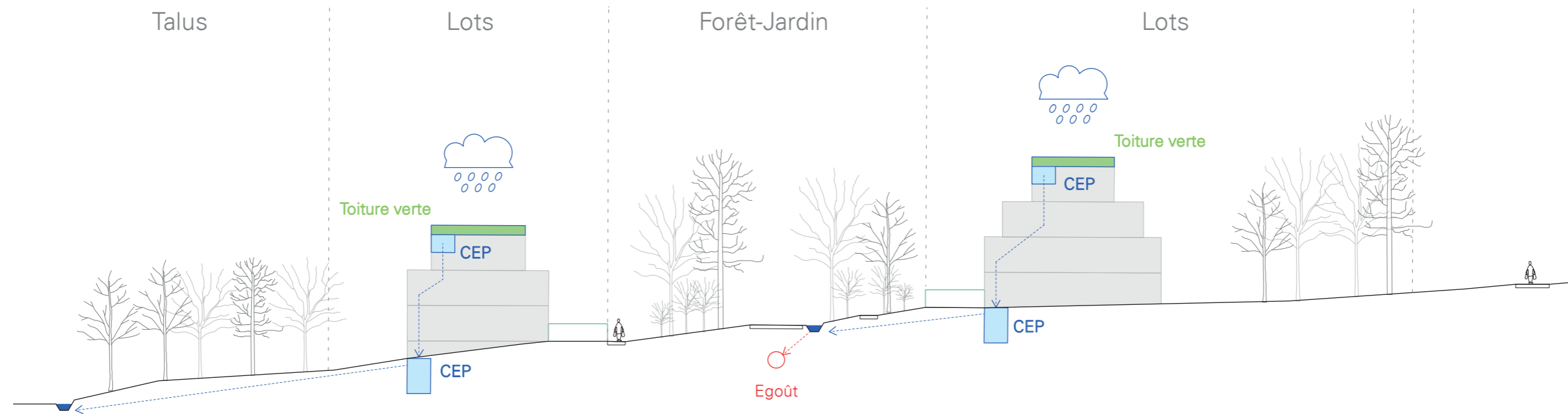


DÉCEMBRE 2022

# MATÉRIAUX



# GESTION DE L'EAU À L'ÉCHELLE DES LOTS



## Coupe de principe de gestion de l'eau à l'échelle des lots

Les aménagements au droit des lots permettent de capter l'eau de ruissellement.

En cas de grandes précipitations (TR100), un trop-plein existe pour diriger l'eau vers le système de gestion à l'échelle du site (espace public, noues, bassins de temporisation etc..) qui est correctement dimensionné.

# LOTS , ZONES DE BÂTISSSES ET PROGRAMME

